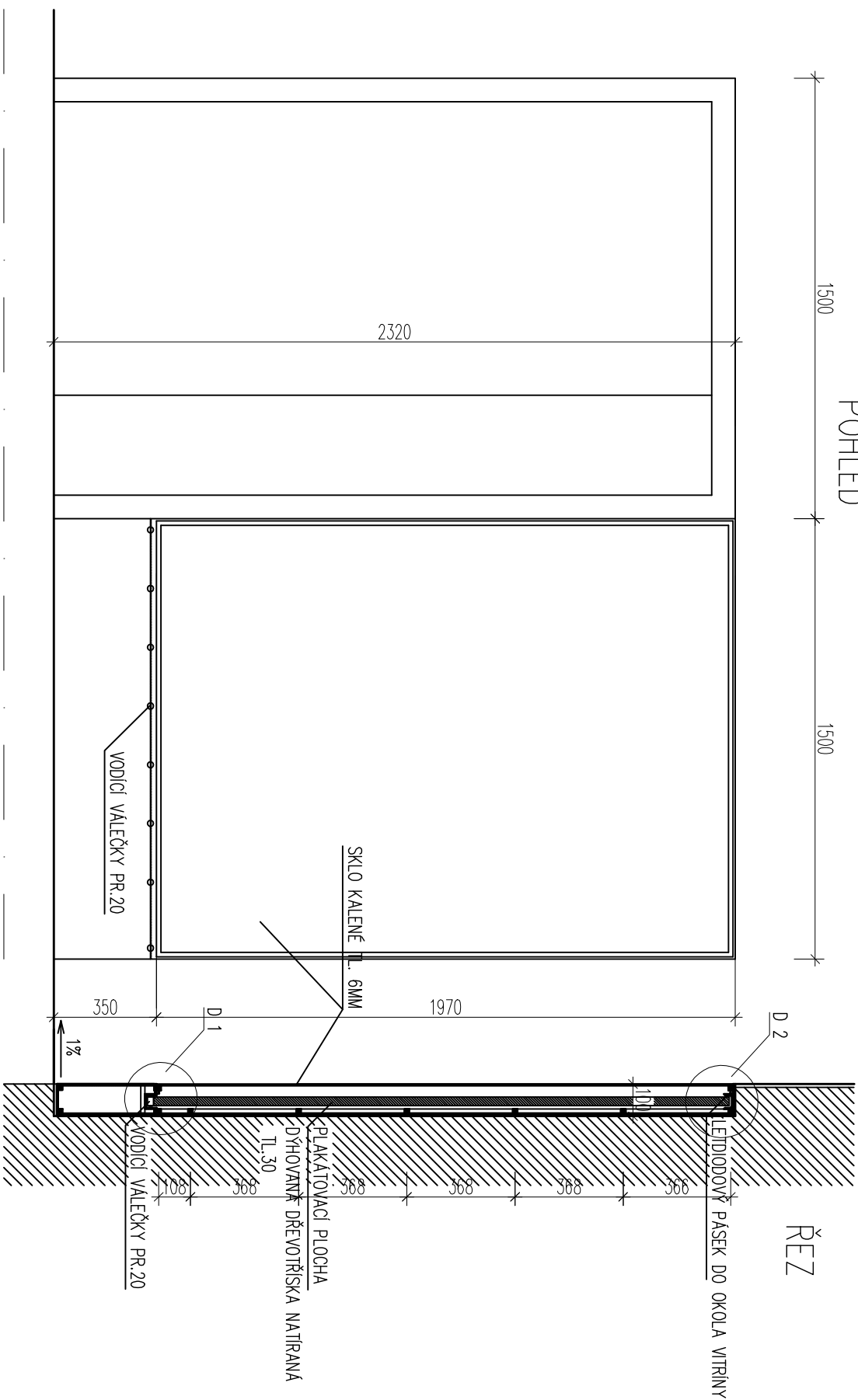
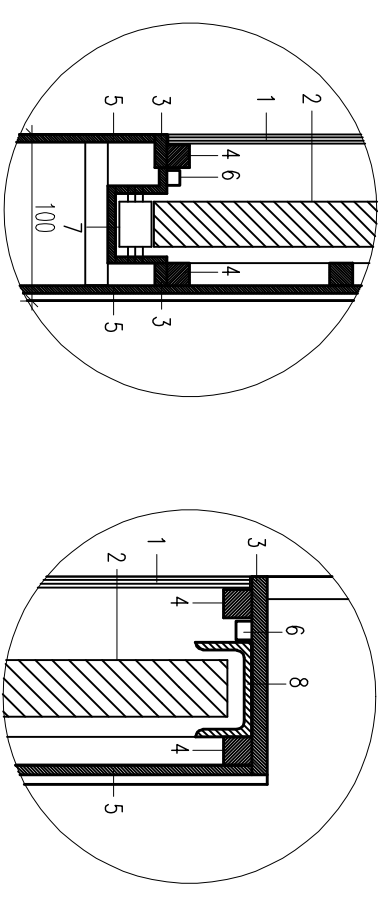


POHLED



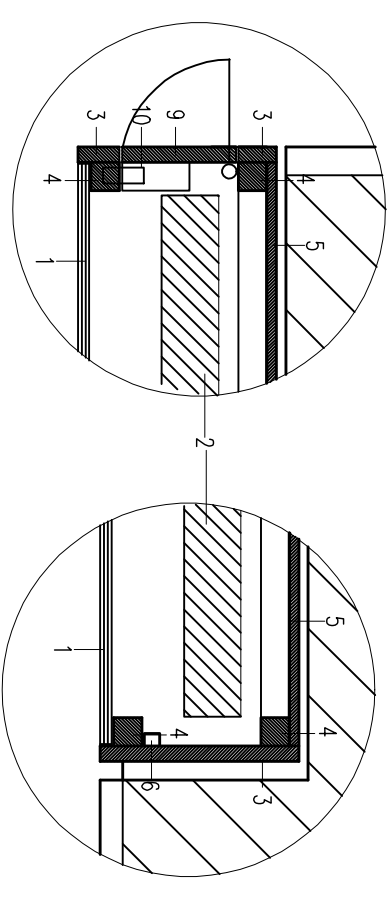
RĚZ



DETAIL D1 M 1 : 5

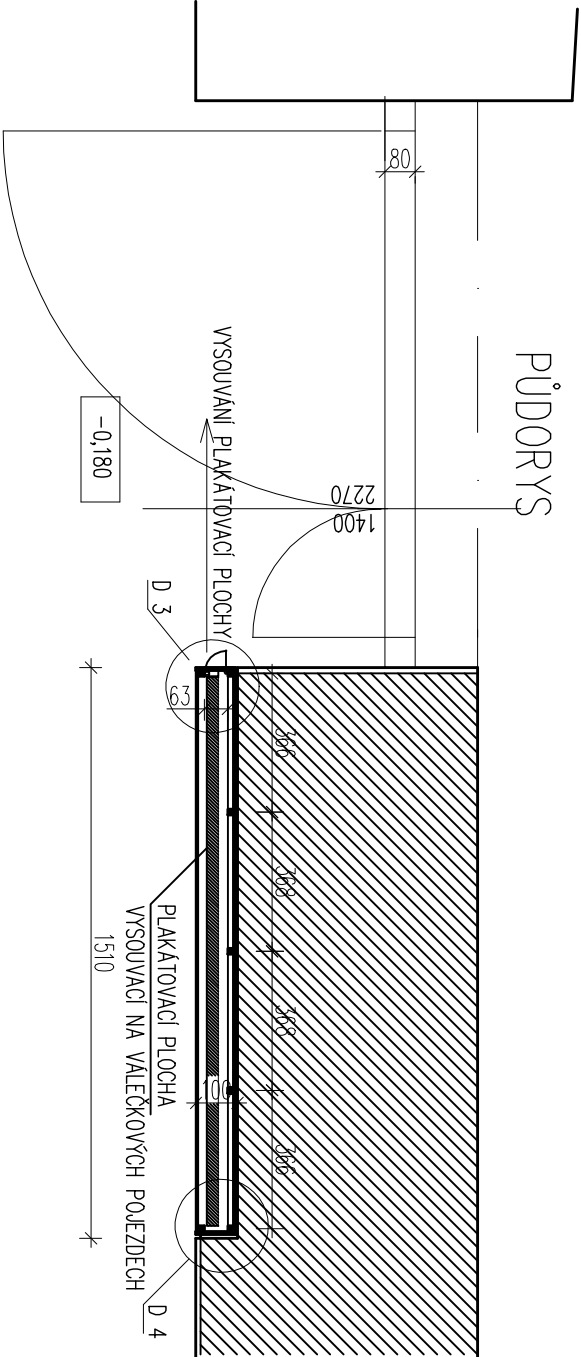
DETAIL D2 M1 : 5

DETAIL D3 M1 : 5



DETAIL D4 M 1 : 5

PUDORYS



POZNAMKA:
PO ODKRITÍ STÁVAJÍCÍHO PŘEKLADU VKLADCE, ZAZDĚNÉHO R.1956 A NA ZAKLADĚ JEHO PŘESNÉHO ROZMĚRU A VÝŠKY BUDE VKLADEC UPRAVEN
POVRCHOVÁ ÚPRAVA:
OC.PRKY – POZINK. A NÁTĚR METALICKÉHO VZHLEDU–ŠEDÝ, PŘESNÝ ODSTÍN BUDE ODSOULASEN PROJEKTANTEM

LEGENDA

1	SKLO KALENÉ TL. 6MM
2	PLAKÁTOVACÍ PLOCHA DÝHOVANÁ DŘEVOTŘÍSKA NATÍRANÁ TL.30
3	LEMOVACÍ PLECH TL. 8MM
4	KONSTRUKCE VÝKLADCE TYČ PLNÁ TL. 15 x 15MM
5	KONSTRUKCE VÝKLADCE PLECH 5MM
6	LETIDLOVÝ PÁSEK DO OKOLA VITRINY
7	VODIČ VÁLEČKY PR.20
8	VODIČ LŽÁTA I PROFIL 50
9	DVÍŘKA PLECH TL. 8MM
10	ZÁMEK

AKCE: KLUB STARÝ PIVOVAR, PRUSINOVSKÉHO 114, 767 01 KROMĚŘÍŽ – STAVEBNÍ ÚPRAVY
Č.PARC.ST. 211/2, 216/1, 3082/1, K.Ú. KROMĚŘÍŽ

ZODPOVĚDNÝ PROJEKTANT : ING.ARCH. MILOŠ KLEMENT, TŠŇOVSKÁ 145, 613 00 BRNO
VYPRACOVAL : ING.ARCH. MILOŠ KLEMENT, TŠŇOVSKÁ 145, 613 00 BRNO

INVESTOR : MĚSTO KROMĚŘÍŽ, VELKÉ NÁM. 115/1, 767 01 KROMĚŘÍŽ

ZASTOUPENÉ MGR. JAROSLAVEM NEMCEM – STAROSTOU MĚSTA

D.1.1.c ARCHITEKTONICKÉ A STAVEBNÉ TECHNICKÉ ŘEŠENÍ

OBSAH : VYKLADEC PRO PLAKATOVACI PLOCHU MĚŘ. 1:20